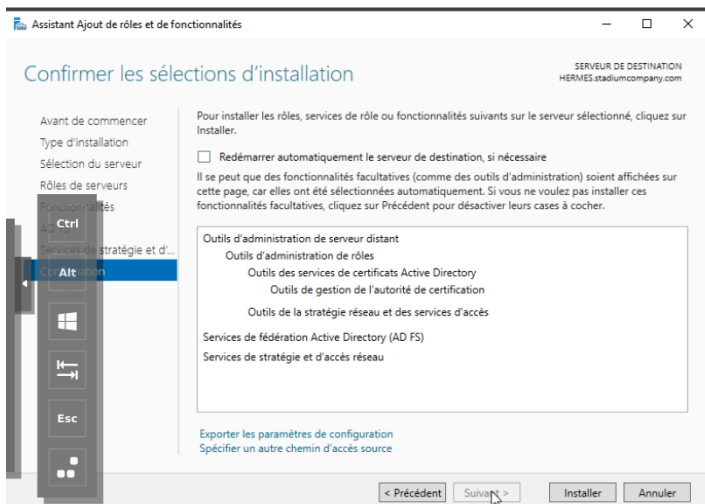
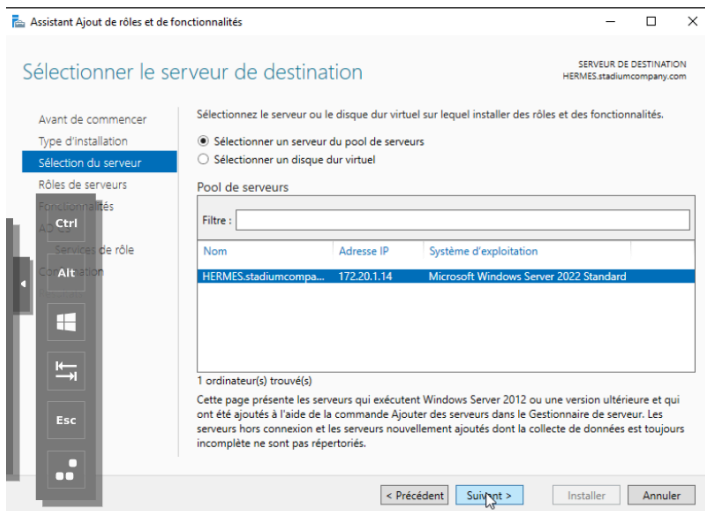
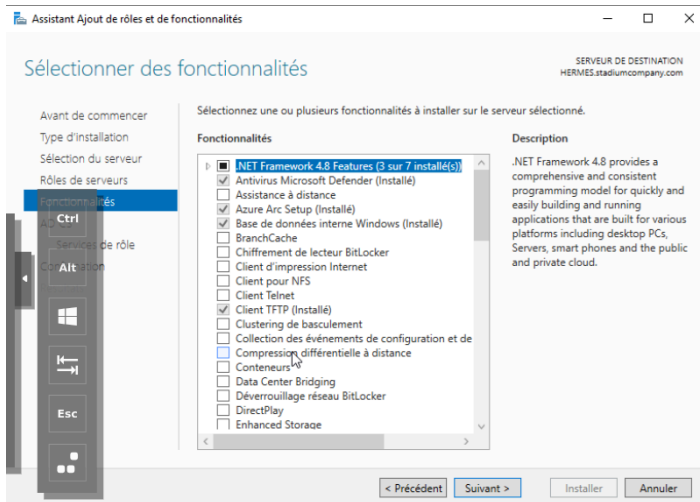
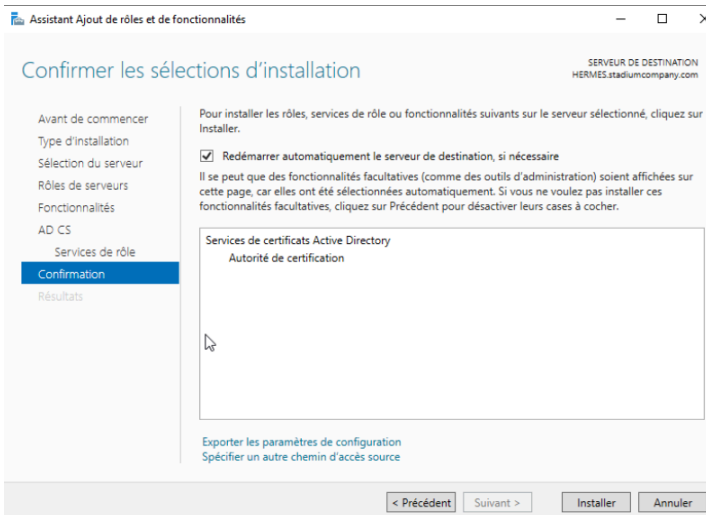
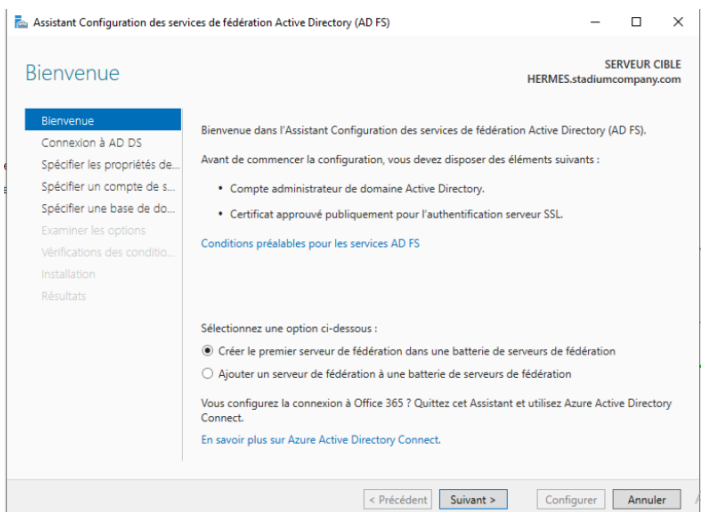
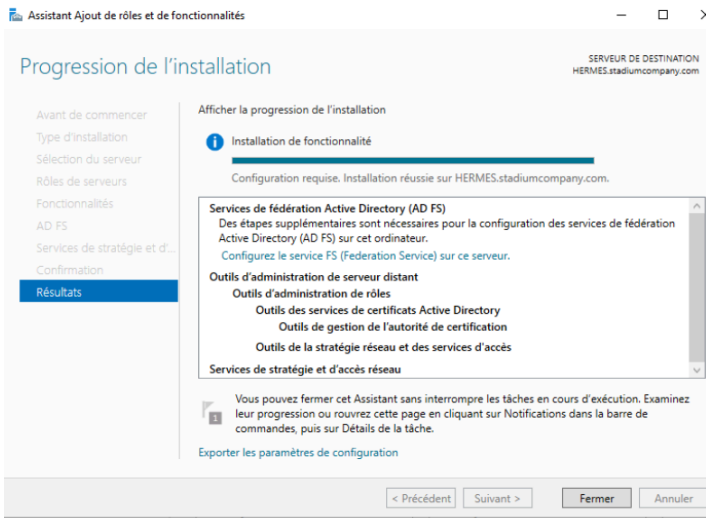


Déploiement Radius

Configuration du Windows serveur pour lui permettre de fonctionner avec Radius





Assistant Ajout de rôles et de fonctionnalités

Progression de l'installation

SERVEUR DE DESTINATION
HERMES.stadiumcompany.com

Avant de commencer
Type d'installation
Sélection du serveur
Rôles de serveurs
Fonctionnalités
AD CS
Services de rôle
Confirmation
Résultats

Afficher la progression de l'installation

1 Installation de fonctionnalité

Configuration requise. Installation réussie sur HERMES.stadiumcompany.com.

Services de certificats Active Directory
Des étapes supplémentaires sont nécessaires pour la configuration des services de certificats Active Directory sur le serveur de destination.
Configurer les services de certificats Active Directory sur le serveur de destination
Autorité de certification

Vous pouvez fermer cet Assistant sans interrompre les tâches en cours d'exécution. Examinez leur progression ou rouvrez cette page en cliquant sur Notifications dans la barre de commandes, puis sur Détails de la tâche.
Exporter les paramètres de configuration

< Précédent Suivant > **Fermer** Annuler

Configuration des services de certificats Active Directory

Informations d'identification

SERVEUR DE DESTINATION
HERMES.stadiumcompany.com

Informations d'identificati...
Services de rôle
Confirmation
Progression
Résultats

Spécifier les informations d'identification pour configurer les services de rôle

Pour installer les services de rôle suivants, vous devez être membre du groupe Administrateurs local :

- Utiliser l'autorité de certification autonome
- Inscription de l'autorité de certification via le Web
- Répondeur en ligne

Pour installer les services de rôle suivants, vous devez être membre du groupe Administrateurs d'entreprise :

- Autorité de certification d'entreprise
- Service Web Stratégie d'inscription de certificats
- Service Web Inscription de certificats
- Service d'inscription de périphériques réseau

Informations d'identification : STADIUMCOMPANY\Administrat **Modifier...**

[En savoir plus sur les rôles de serveur AD CS](#)

< Précédent **Suivant >** Configurer Annuler

Configuration des services de certificats Active Directory

Nom de l'autorité de certification

SERVEUR DE DESTINATION
HERMES.stadiumcompany.com

Informations d'identificati...
Services de rôle
Type d'installation
Type d'AC
Clé privée
Chiffrement
Nom de l'AC
Période de validité
Base de données de certi...
Confirmation
Progression
Résultats

Spécifier le nom de l'AC

Tapez un nom commun pour identifier cette autorité de certification. Ce nom est ajouté à tous les certificats émis par l'autorité de certification. Les valeurs des suffixes du nom unique sont générées automatiquement, mais elles sont modifiables.

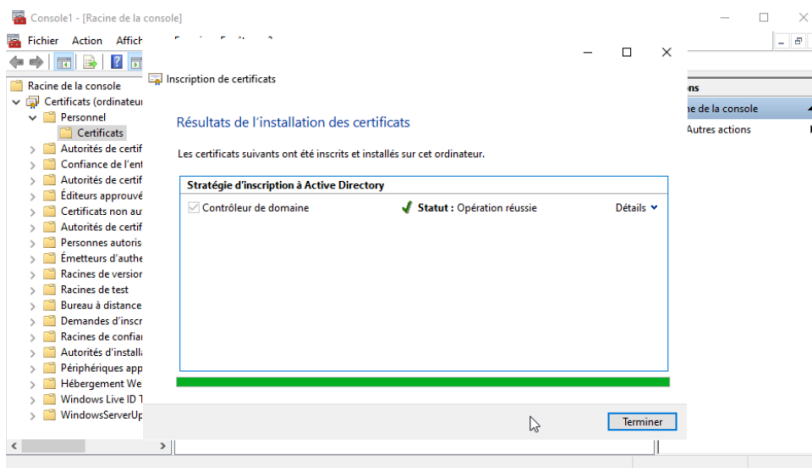
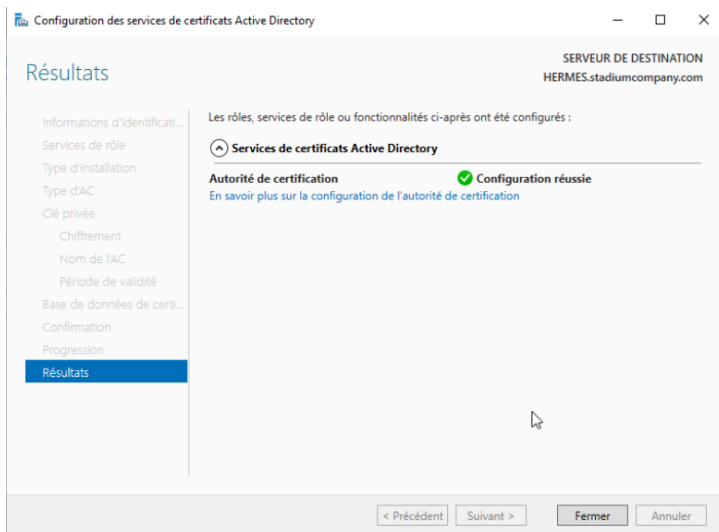
Nom commun de cette AC :
stadiumcompany-HERMES-CA

Suffixe du nom unique :
DC=stadiumcompany,DC=com

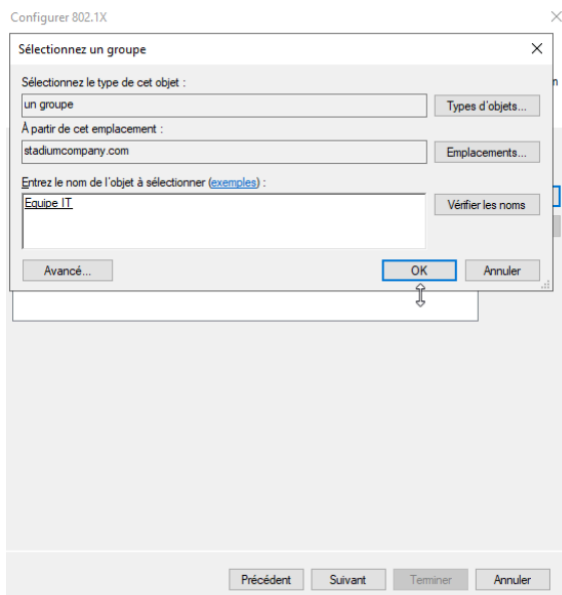
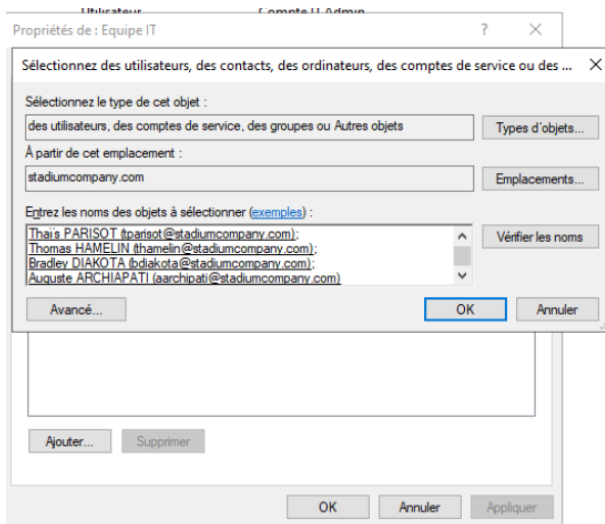
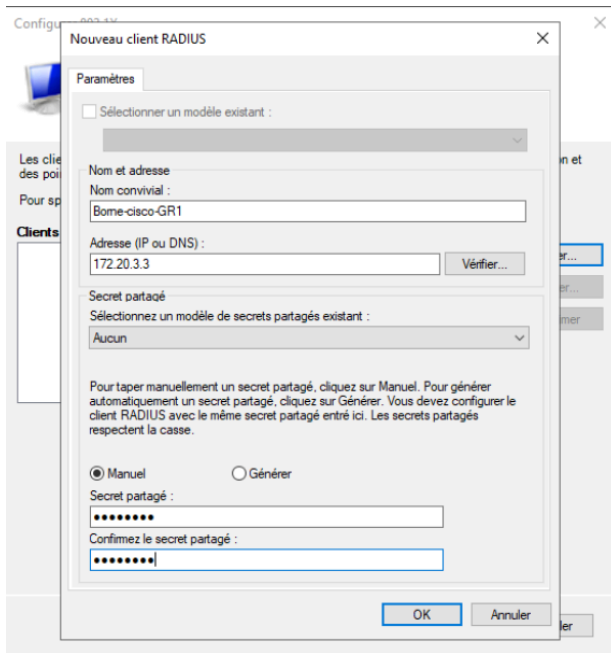
Aperçu du nom unique :
CN=stadiumcompany-HERMES-CA,DC=stadiumcompany,DC=com

[En savoir plus sur le nom de l'autorité de certification](#)

< Précédent **Suivant >** Configurer Annuler



Configuration du nom du réseau ainsi que de son mot de passe





Spécifier des groupes d'utilisateurs

L'accès des utilisateurs membres du ou des groupes sélectionnés sera autorisé ou non en fonction du paramètre d'autorisation d'accès de la stratégie réseau.

Pour sélectionner des groupes d'utilisateurs, cliquez sur Ajouter. Si aucun groupe n'est sélectionné, cette stratégie s'applique à tous les utilisateurs.

Groupes
STADIUMCOMPANY\Equipe IT

Ajouter...

Supprimer

Précédent

Suivant

Terminer

Annuler



Fin de la configuration des nouvelles connexions câblées/sans fil sécurisées IEEE 802.1X et des clients RADIUS

Vous avez créé les stratégies suivantes et configuré les clients RADIUS ci-dessous.

- Pour afficher les détails de la configuration dans votre navigateur, cliquez sur [Détails de la configuration](#).
- Pour modifier la configuration, cliquez sur [Précédent](#).
- Pour enregistrer la configuration et fermer cet Assistant, cliquez sur [Terminer](#).

Clients RADIUS :
Bome-cisco-GR1 (172.20.3.3)

Stratégie de demande de connexion :
Wifi GR1 Radius

Stratégies réseau :
Wifi GR1 Radius

[Détails de la configuration](#)

[Précédent](#)

[Suivant](#)

[Terminer](#)

[Annuler](#)